

Ersteinrichtung CADnetwork® RenderCube®

Verbinden Sie die RenderCubes mit Stromkabel und Netzwerk

1



Suchen Sie die RenderCubes über das Tool RenderCube Remote

2

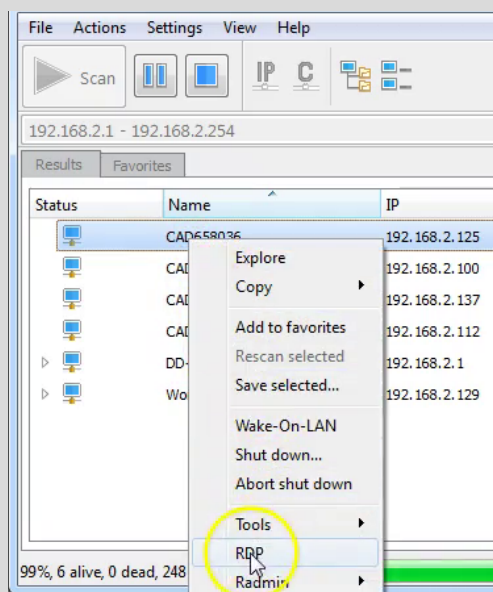


RenderCube Remote.exe



Starten Sie die Verbindung mit Rechtsklick auf den RenderCube und **RDP**

3



Anmeldeinformationen:

Benutzer: **CADuser**

Kennwort: **CADnetwork**

