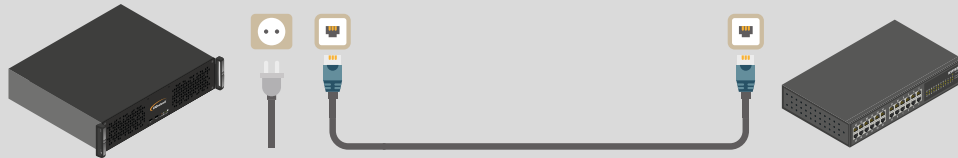


# Kurzanleitung CADnetwork® StorageCube®

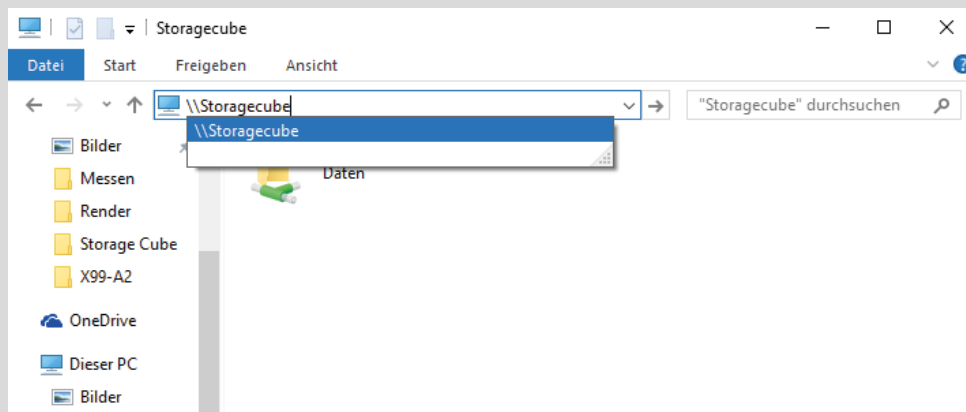
# 1

Verbinden Sie den StorageCube mit Stromkabel und Netzwerk



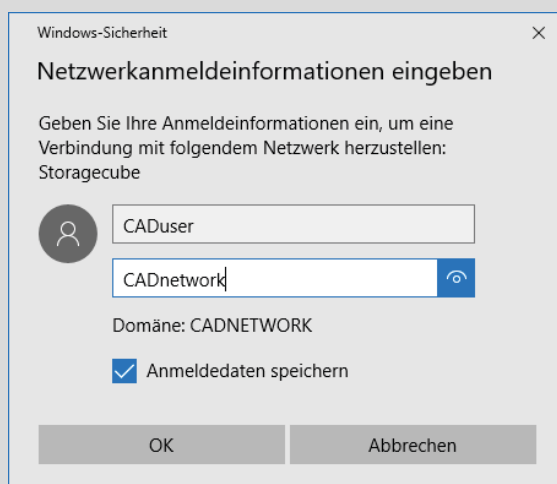
# 2

Geben Sie „\\StorageCube“ in die Windows Explorer Adresszeile ein



# 3

Geben Sie die Anmeldeinformationen ein



Anmeldeinformationen:

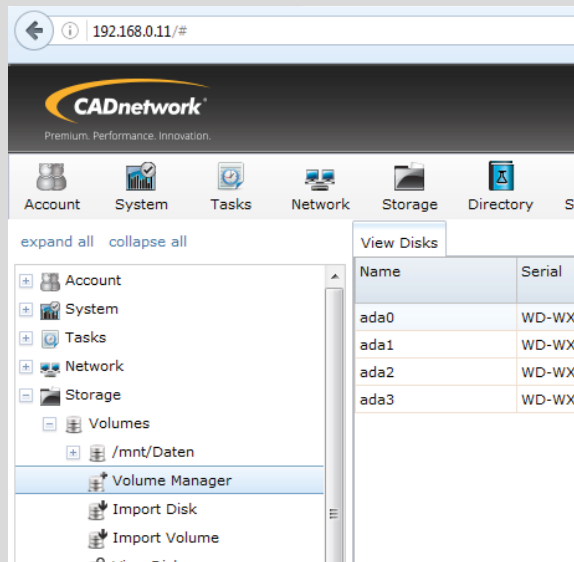
Benutzer: **CADuser**

Kennwort: **CADnetwork**

## Aufrufen der Konfigurationsoberfläche

# 4

Geben Sie die „//StorageCube“ in den Webbrowser ein



Anmeldeinformationen:

Benutzer: **root**

Kennwort: **CADnetwork**

